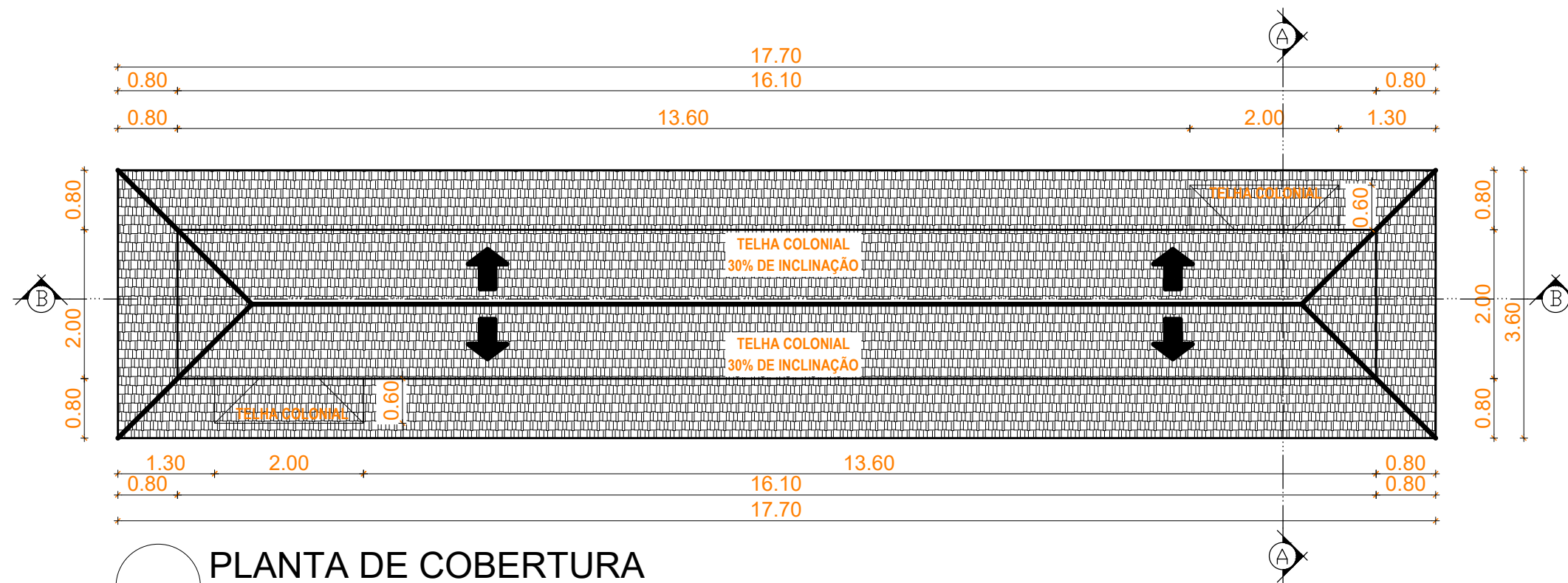
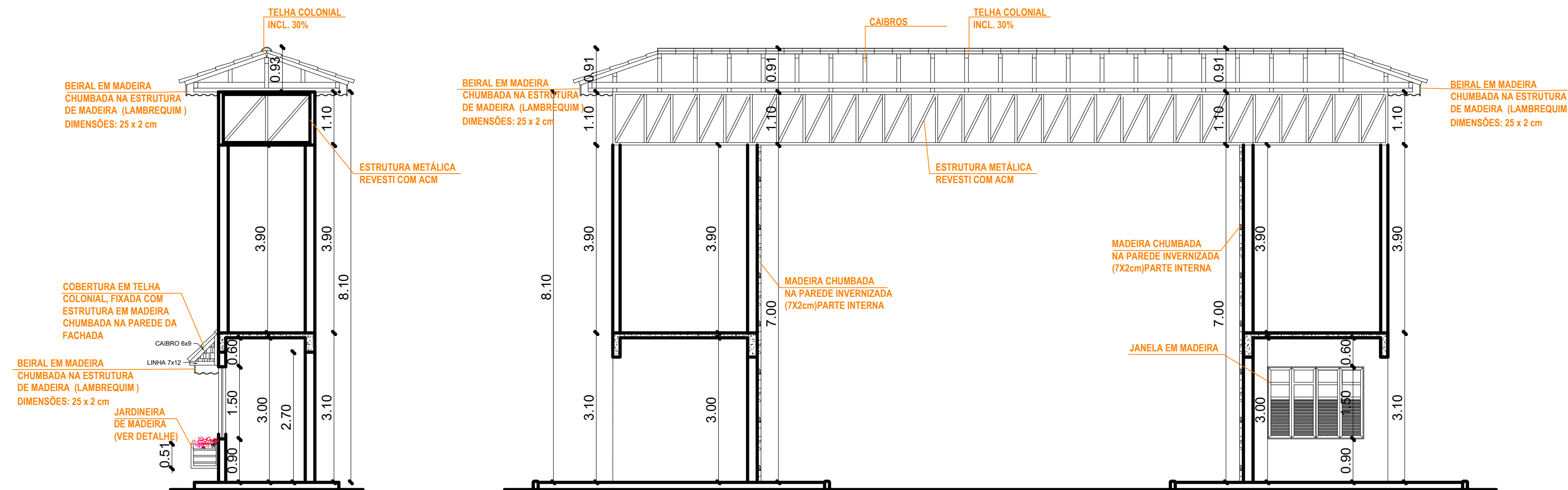


PLANTA BAIXA
ESCALA 1/75

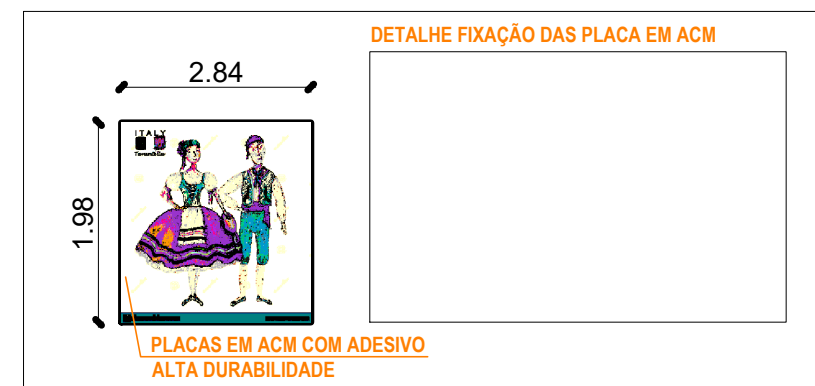


PLANTA DE COBERTURA
ESCALA 1/75

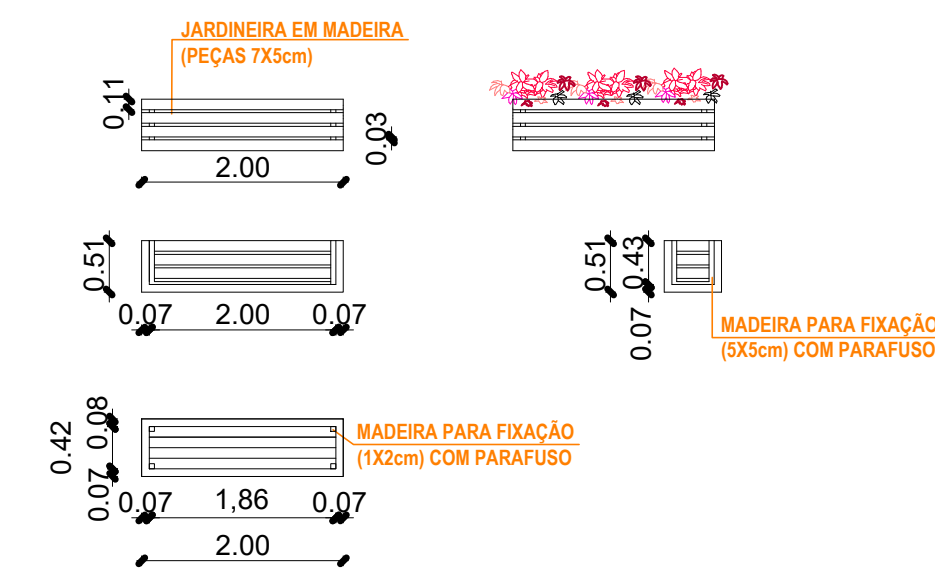


CORTE A-A
ESCALA 1/75

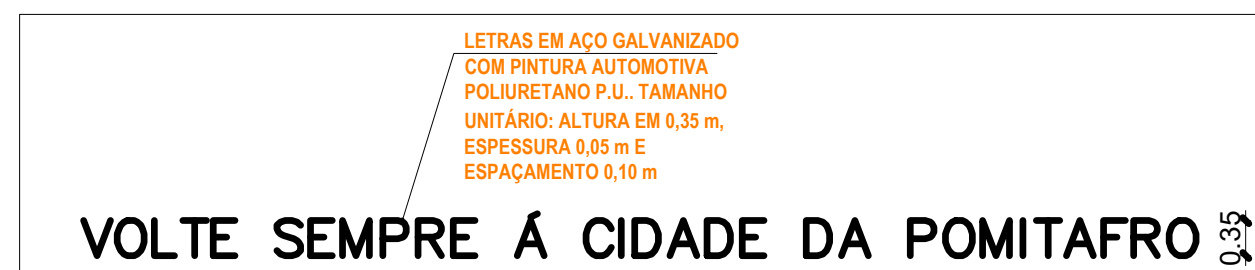
CORTE B-B
ESCALA 1/75



PLACA DE ACM
ESCALA 1/75



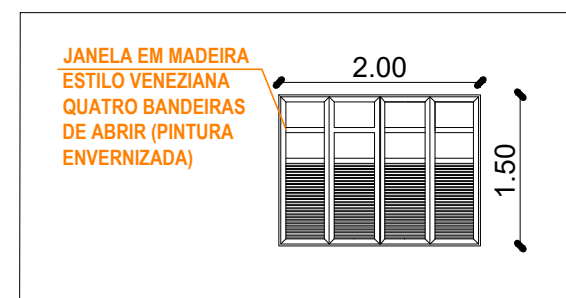
DETALHE JARDINEIRA EM MADEIRA
ESCALA 1/75



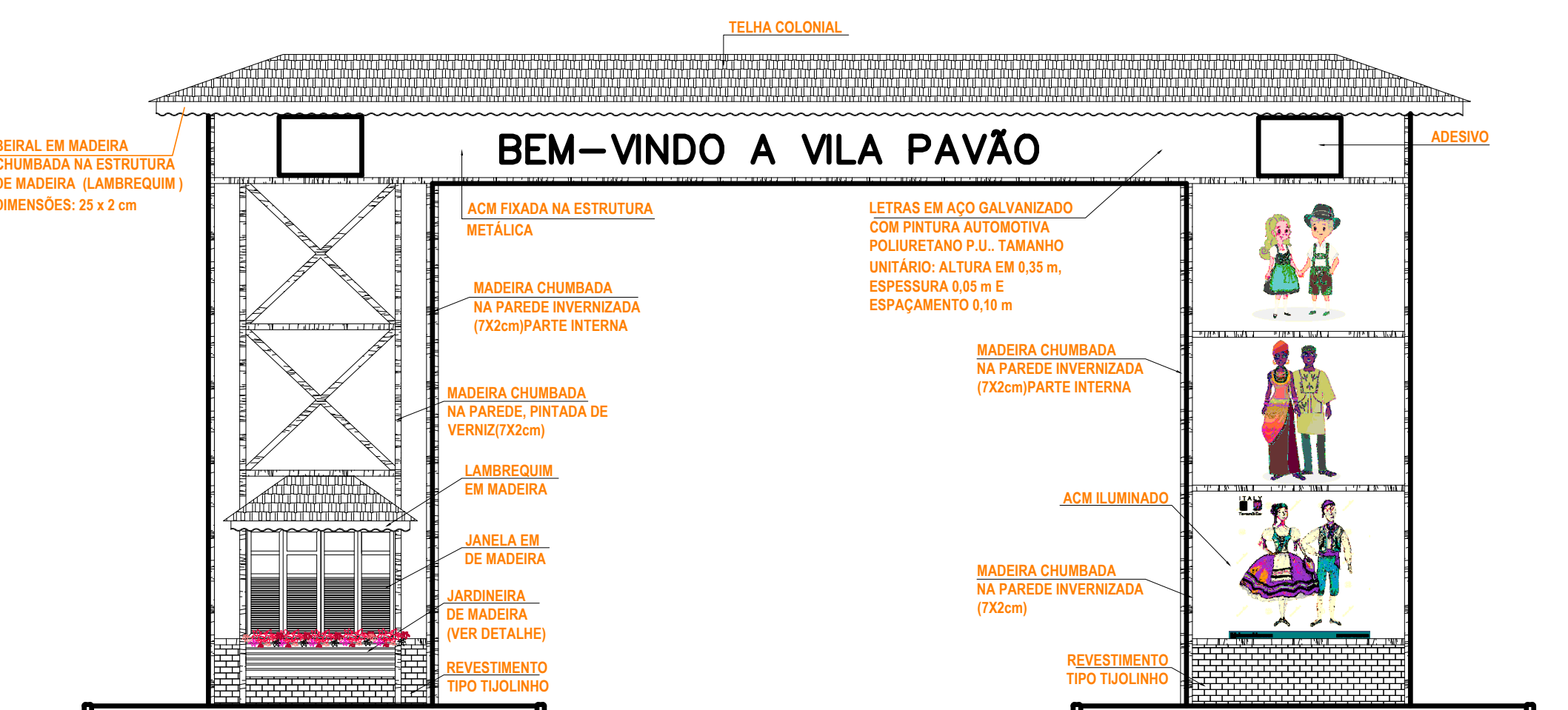
DETALHE DAS LETRAS
ESCALA 1/75



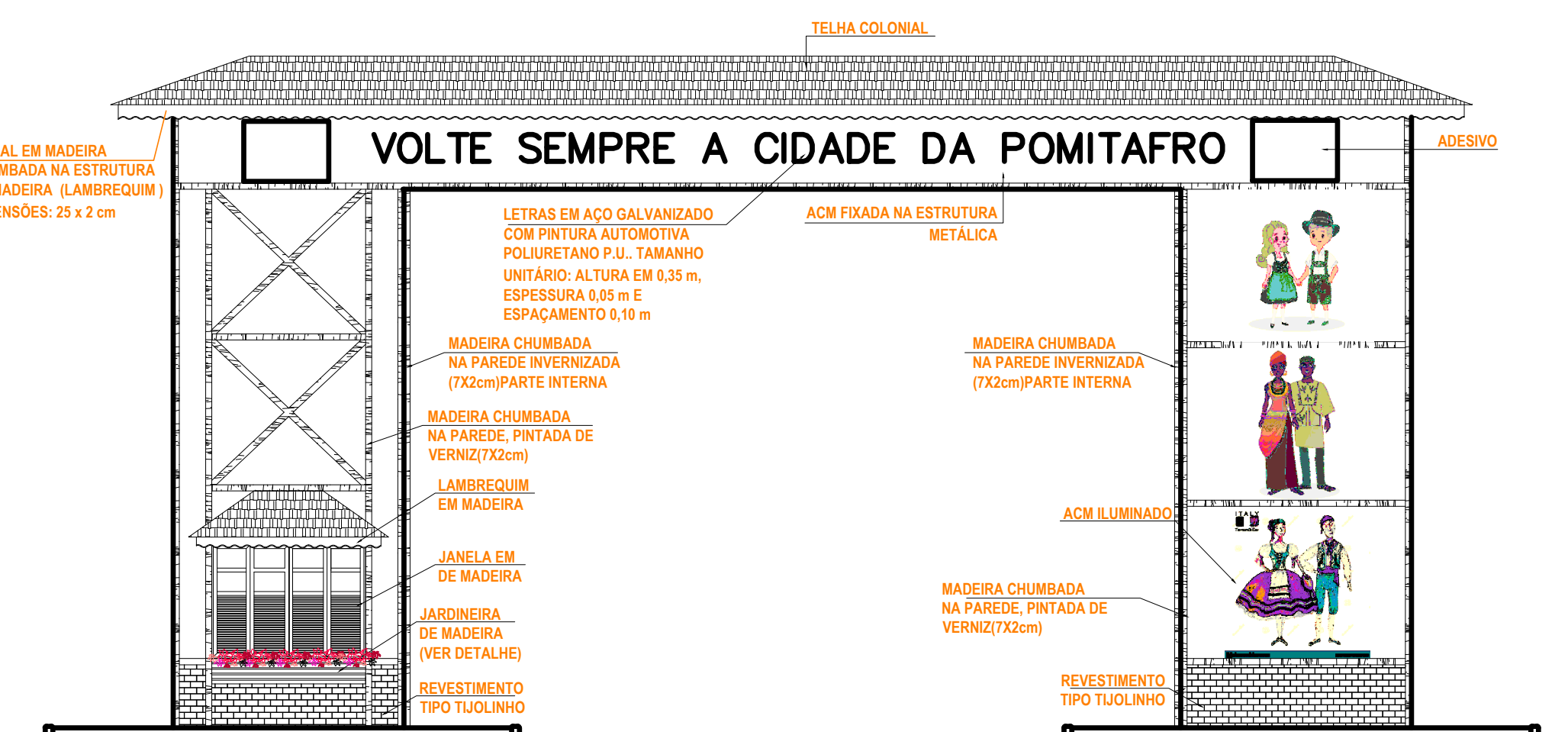
DETALHE DA JANELA
ESCALA 1/75



DETALHE DA JANELA
ESCALA 1/75



FACHADA CHEGADA
ESCALA 1/75



FACHADA SAÍDA
ESCALA 1/75

PREFEITURA DE VILA PAVÃO/ES

SECRETARIA MUNICIPAL DE DESENVOLVIMENTO ECONÔMICO

vilapavao.es.gov.br
semde@vilapavao.es.gov.br
(27) 3753-1001

Rua Travessa Pavão, nº 80, Centro - Vila Pavão/ES

PROJETO DE ARQUITETÔNICO

OBRA:	CONSTRUÇÃO DE PORTAL TURÍSTICO	ESCALA:	INDICADAS
ENDEREÇO DA OBRA:	RODOVIA ES- 220, VILA PAVÃO/ES		
PROPRIETÁRIO:	MUNICÍPIO DE VILA PAVÃO	CNPJ:	36.350.346/0001-67
ENDEREÇO DO PROPRIETÁRIO:	RUA TRAVESSA PAVÃO, Nº 80, BAIRRO CENTRO, VILA PAVÃO/ES		
CONTEÚDO:	PLANTA BAIXA PLANTA COBERTURA CORTE A-A/ CORTE B-B DETALHE DE JARDINEIRA FACHADAS		
PROJETISTA:	ANANDA NOBRE		
DATA:	MAIO/2022		
PRANCHA:	01/03		
RESPONSÁVEL TÉCNICO:	JULIANA TEIXEIRA FONSECA CREA - 057541/D		
PROPRIETÁRIO:	PREFEITURA DE VILA PAVÃO		